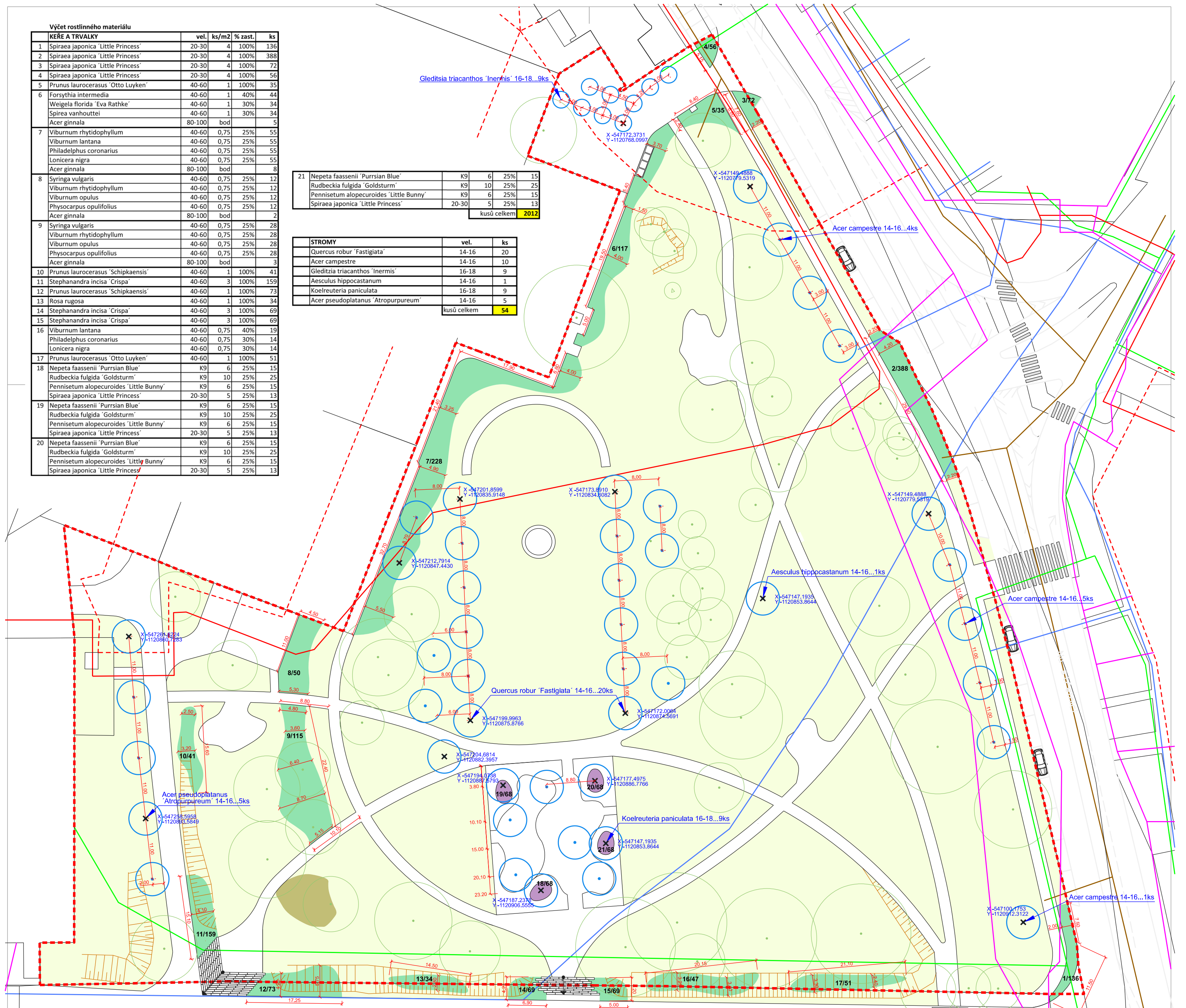


Výčet rostlinného materiálu

KEŘE A TRVALKY	vel.	ks/m2	% zast.	ks
1 Spiraea japonica 'Little Princess'	20-30	4	100%	136
2 Spiraea japonica 'Little Princess'	20-30	4	100%	388
3 Spiraea japonica 'Little Princess'	20-30	4	100%	72
4 Spiraea japonica 'Little Princess'	20-30	4	100%	56
5 Prunus laurocerasus 'Otto Luyken'	40-60	1	100%	35
6 Forsythia intermedia	40-60	1	40%	44
Weigela florida 'Eva Rathke'	40-60	1	30%	34
Spiraea vanhouttei	40-60	1	30%	34
Acer ginnala	80-100	bod		5
7 Viburnum rhytidophyllum	40-60	0,75	25%	55
Viburnum lantana	40-60	0,75	25%	55
Philadelphus coronarius	40-60	0,75	25%	55
Lonicera nigra	40-60	0,75	25%	55
Acer ginnala	80-100	bod		8
8 Syringa vulgaris	40-60	0,75	25%	12
Viburnum rhytidophyllum	40-60	0,75	25%	12
Viburnum opulus	40-60	0,75	25%	12
Physocarpus opulifolius	40-60	0,75	25%	12
Acer ginnala	80-100	bod		2
9 Syringa vulgaris	40-60	0,75	25%	28
Viburnum rhytidophyllum	40-60	0,75	25%	28
Viburnum opulus	40-60	0,75	25%	28
Physocarpus opulifolius	40-60	0,75	25%	28
Acer ginnala	80-100	bod		3
10 Prunus laurocerasus 'Schipkaensis'	40-60	1	100%	41
11 Stephanandra incisa 'Crispa'	40-60	3	100%	159
12 Prunus laurocerasus 'Schipkaensis'	40-60	1	100%	73
13 Rosa rugosa	40-60	1	100%	34
14 Stephanandra incisa 'Crispa'	40-60	3	100%	69
15 Stephanandra incisa 'Crispa'	40-60	3	100%	69
16 Viburnum lantana	40-60	0,75	40%	19
Philadelphus coronarius	40-60	0,75	30%	14
Lonicera nigra	40-60	0,75	30%	14
17 Prunus laurocerasus 'Otto Luyken'	40-60	1	100%	51
18 Nepeta faassenii 'Purrsian Blue'	K9	6	25%	15
Rudbeckia fulgida 'Goldsturm'	K9	10	25%	25
Pennisetum alopecuroides 'Little Bunny'	K9	6	25%	15
Spiraea japonica 'Little Princess'	20-30	5	25%	13
19 Nepeta faassenii 'Purrsian Blue'	K9	6	25%	15
Rudbeckia fulgida 'Goldsturm'	K9	10	25%	25
Pennisetum alopecuroides 'Little Bunny'	K9	6	25%	15
Spiraea japonica 'Little Princess'	20-30	5	25%	13
20 Nepeta faassenii 'Purrsian Blue'	K9	6	25%	15
Rudbeckia fulgida 'Goldsturm'	K9	10	25%	25
Pennisetum alopecuroides 'Little Bunny'	K9	6	25%	15
Spiraea japonica 'Little Princess'	20-30	5	25%	13

21 Nepeta faassenii 'Purrsian Blue'	K9	6	25%	15
Rudbeckia fulgida 'Goldsturm'	K9	10	25%	25
Pennisetum alopecuroides 'Little Bunny'	K9	6	25%	15
Spiraea japonica 'Little Princess'	20-30	5	25%	13
kusů celkem				2012

STROMY	vel.	ks
Quercus robur 'Fastigiata'	14-16	20
Acer campestre	14-16	10
Gleditzia triacanthos 'Inermis'	16-18	9
Aesculus hippocastanum	14-16	1
Koelreuteria paniculata	16-18	9
Acer pseudoplatanus 'Atropurpureum'	14-16	5
kusů celkem		54



U stadionu

Legenda - inž. sítě

- el. vedení NN
- el. vedení VN
- optický kabel - DPMO
- optický kabel - Merit Group
- optický kabel - RIO Media
- optický kabel - Metropolitní síť UPOL
- vodovod 500 DN
- plynovod
- kanalizace 300 DN

Vzhledem k možným nepřesnostem v situování inženýrských sítí je nutné před výsadbou provést jejich přesné vytyčení a případný posun umístění stromů.

Legenda

- stromy stávající ponechané (list / jehli)
- výsadby stromů...54 ks
- keře stávající ponechané
- výsadby keřů...1 174 m2
- výsadba trvalek...40 m2
- založení parkového trávníku...6 900 m2
- regenerace parkového trávníku...6 900 m2
- hranice řešeného území